



RESIDENCES

Papiyou

CONFORT- INOVATION - LUXE

ENTREZ DANS UNE RÉSIDENTICE DE PRESTIGE

RESIDENCES
Papiyou

invitation au rêve

Situé dans le nouveau centre d'Abidjan non loin de l'École Jacques Prévert, Les Résidences PAPIYOU, composées de 16 appartements à la fois élégants et lumineux vous ouvrent ses portes.

Ces appartements au design intemporel ont été pensés pour votre plus grand bien-être pour redécouvrir que la beauté n'est pas un luxe mais une nécessité.

Ambiance contemporaine, décoration raffinée, majestueuses terrasses ensoleillées offrant le confort d'une véritable villa de luxe avec toutes les commodités de service. Vivez une expérience d'exception dans une nouvelle rési-

dence de standing aux lignes extérieures fluides et gracieuses et aux espaces intérieurs modernes et conviviales qui répondent aux normes architecturales et écologiques les plus avancées.

Les Résidences PAPIYOU répondent parfaitement aux exigences d'une clientèle recherchant des prestations de qualité ainsi qu'un cadre de vie exceptionnel.

Dans la sérénité étudiée d'une Résidence de prestige, où luxe et raffinement sont toujours omniprésents, votre rêve d'un investissement immobilier à la fois garanti et rentable à haute valeur locatif prend forme.





A- Fiche technique

Les Résidences PAPIYOU c'est une vision architecturale novatrice avec des matériaux de construction choisis avec le plus grand soin. Cet joyaux architectural, constitué d'un ensemble d'appartements (R+3) est un investissement judicieux en matière de rapport qualité prix.

Le projet est bâti sur un terrain de 2080 m² et vous propose 16 Appartements haut de gamme de 3 à 4 pièces auxquels il faut ajouter de nombreuses prestations pour votre bien-être dont :

> 1 Salle de sport avec vestiaire,

- > 39 places de parking privé au Sous-sol
- > 20 places de parking visiteurs à l'extérieur
- > 1 piscine avec un Pool house Lignes extérieures
- > des espaces vert intérieurs font de ce projet un cadre de vie les plus confortables
- > 2080 m² de terrain
- > 16 Appartements
- > 3pièces 180 m² dont 47 m²de terrasse
- > 4pièces 220 m² dont 60 m² de terrasse



B- Lifestyle :

vivre dans un cadre résidentiel de standing

Les Résidences PAPIYOU vous offre avant tout un Way Of Life alliant confort et esthétique visuelle. C'est un concept architectural qui crée un lien organique harmonieux entre l'habitant et son environnement. Pour ce faire tout a été pensé dans les moindres détails :

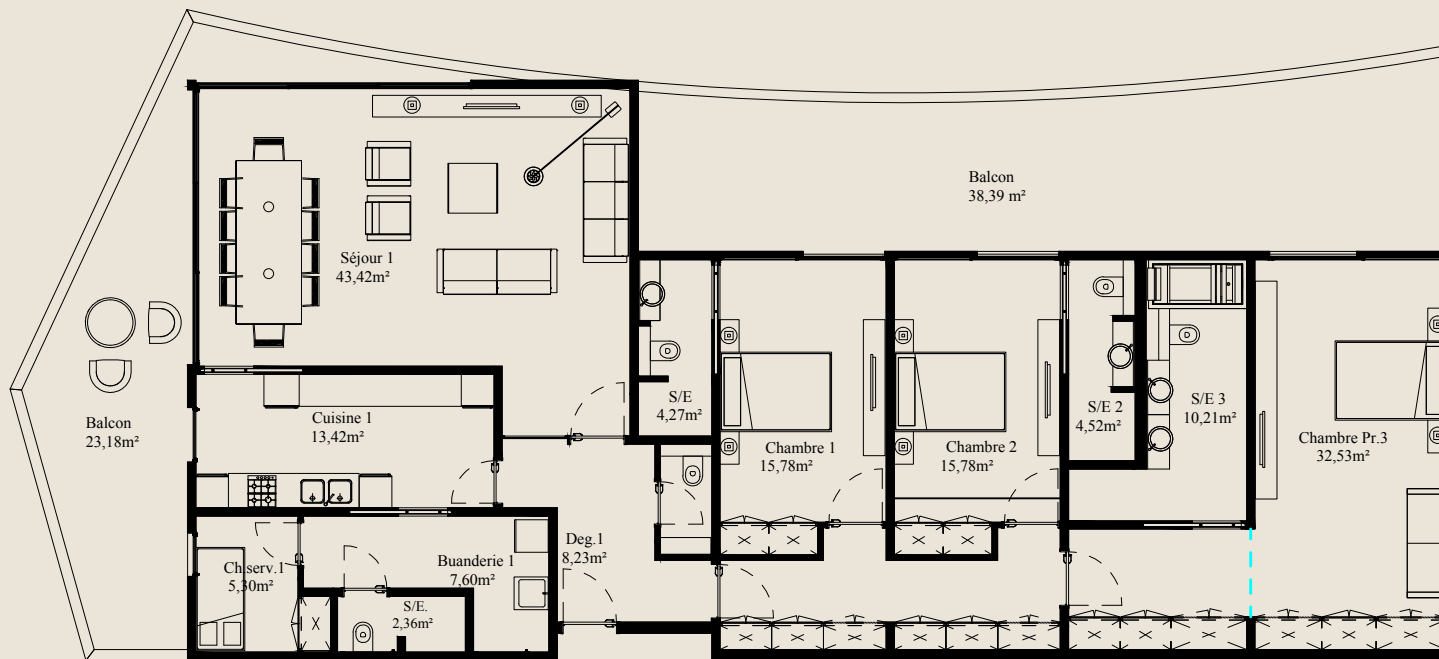
- Une gestion centralisée des accès (Hall d'Accueil)
- Des appartements équipés offrant le confort d'une véritable villa
- Des surfaces généreuses de balcons (Véritables terrasses)
- Une circulation verticale centralisée autour d'un noyau (ascenseur + Escaliers) desservant 5 niveaux
- Une proximité avec des centres commerciaux
- Des voies d'accès rapides qui remontent jusqu'au troisième pont

C- Écologie

Les Résidences PAPIYOU se veulent un projet ancré dans la préservation de l'environnement. Les préoccupations énergétiques, la qualité de l'air, la gestion efficace des déchets ont été pris en compte dans la conception de ce projet à la fois innovant et écologique :

- Proximité de végétation pour l'ensemble des appartements (terrasse végétalisées)
- Protection solaire des espaces par de grand débord de balcons
- Séjour traversant pour favoriser la ventilation naturelle
- Orientation Nord-Sud des séjours pour éviter un ensoleillement direct des baies vitrées
- Gain énergétique par l'utilisation d'un système d'isolation certifié, de nature à réduire de manière significative les consommations d'énergie.

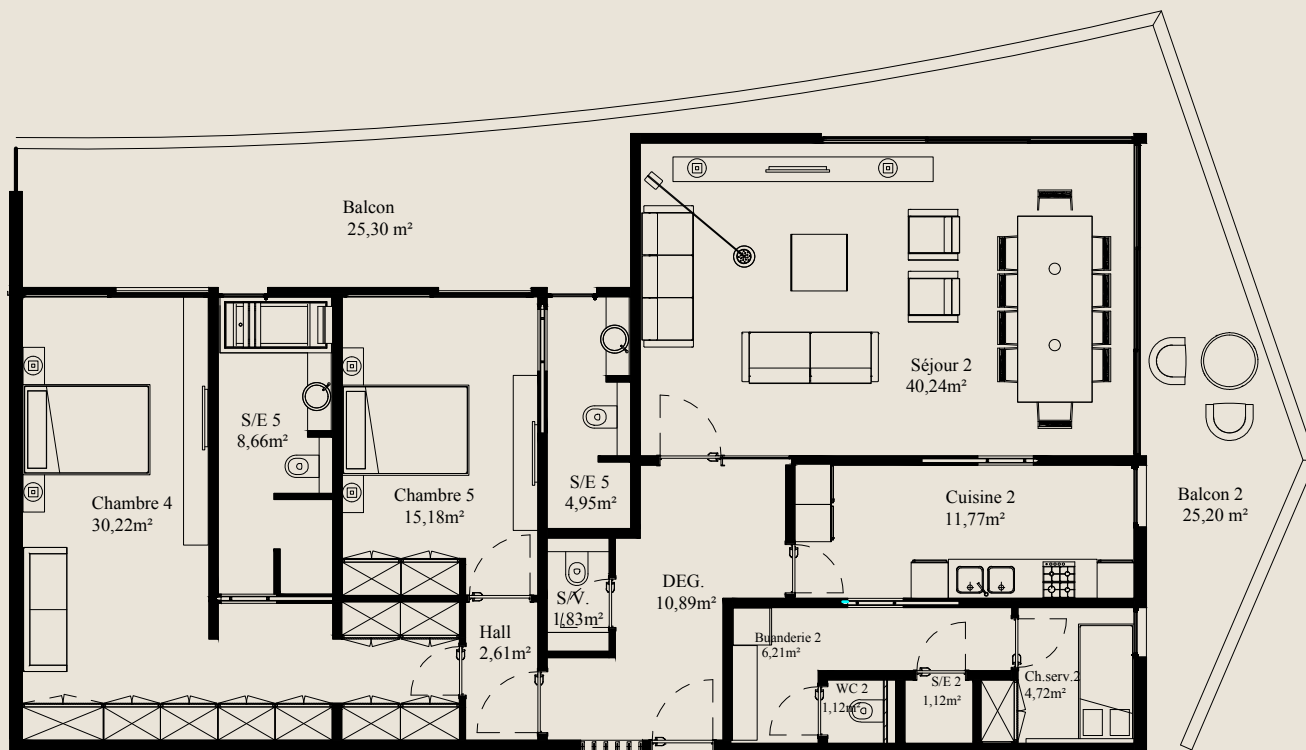
APPARTEMENT TYPE-04 PIECES



PROJET D'IMMEUBLE D'APPARTEMENT
NOMENCLATURE – APPART.TYPES 04 PIECES

Désignation	Surfaces
Séjour:.....	= 43,42m ²
Balcon 1:.....	= 38,39m ²
Chambre Serv.1:.....	= 5,30m ²
Dégagement1:.....	= 8,23m ²
WC Visiteurs:.....	= 1,92m ²
Cuisine:.....	= 13,42m ²
Buanderie1:.....	= 7,60m ²
Salle d'eau 1:.....	= 2,36m ²
Chambre1:.....	= 15,78m ²
Salle chambre1:.....	= 4,27m ²
Chambre 2:.....	= 15,78m ²
Salle d'eau chambre2:.....	= 4,52m ²
Chambre principale 3:.....	= 32,52m ²
Balcon:.....	= 23,18m ²
TOTAL:.....	= 216,69m²

APPARTEMENT TYPE-03 PIECES



PROJET D'IMMEUBLE D'APPARTEMENT
NOMENCLATURE - APPART.TYPES 03 PIECES

Désignation	Surfaces
Séjour:	=40,24m ²
Balcon 2:	=20,25m ²
Chambre Serv.1:	=4,72m ²
Dégagement:	=10,89m ²
WC Visiteurs:	=1,83m ²
Cuisine 2:	=11,77m ²
W.C 2:	=1,12m ²
Buanderie2:	=6,21m ²
Salle d'eau 2:	=1,12m ²
Chambre5:	=15,18m ²
Salle chambre5:	=4,95m ²
Hall :	=2,61m ²
Chambre 4:	=30,22m ²
Salle d'eau chambre4:	=8,66m ²
Balcon:	=25,30m ²
TOTAL:	=177,74m²

LE PROMOTEUR

Les Résidences PAPIYOU est un projet de **Ctrade Construction**, une entreprise de construction ayant une longue et riche expérience en matière de projets immobiliers haut de gamme à travers son effectif et la réalisation de son programme.

Notre savoir-faire et notre réussite reposent sur les quatre engagements suivants :

- > Le respect du cahier des charges
- > Une prise en compte des besoins du client
- > Une architecture soignée et innovante
- > Des logements connectés et innovants,

RESERVEZ DÈS MAINTENANT

21 24 90 60

ZONE 3 RUE DES CAROSSIERS - BP 140 Abidjan Cidex 03
/ E-mail construction ctradegroup.com
Fax +225 21 24 90 63 / Tel +225 21 24 90 60